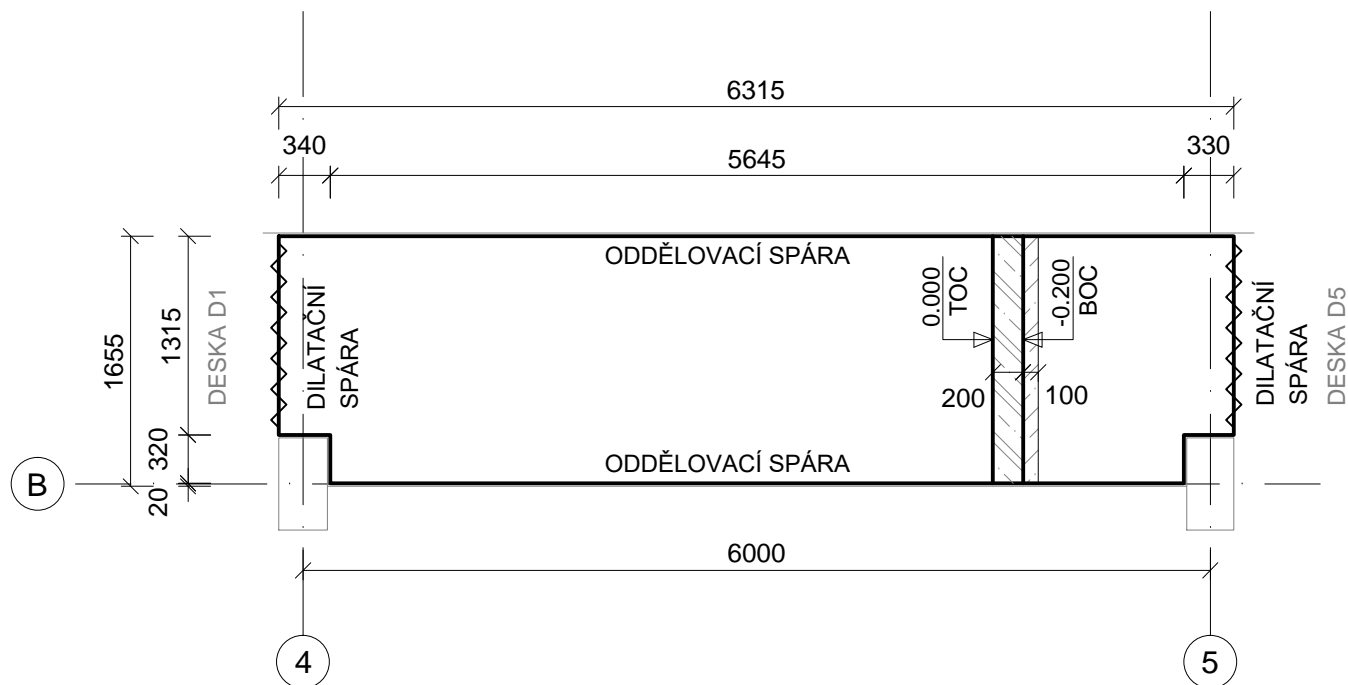


SO 542 DÍLNY MECHANICKÉ ÚDRŽBY A DÍLNY VEDLEJŠÍCH PROVOZŮ

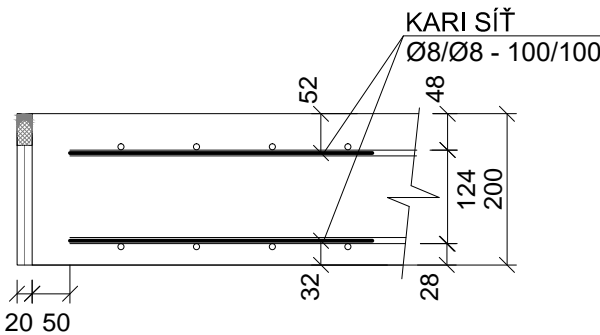
DESKA D4 - VÝKRES TVARU



POZNÁMKA:

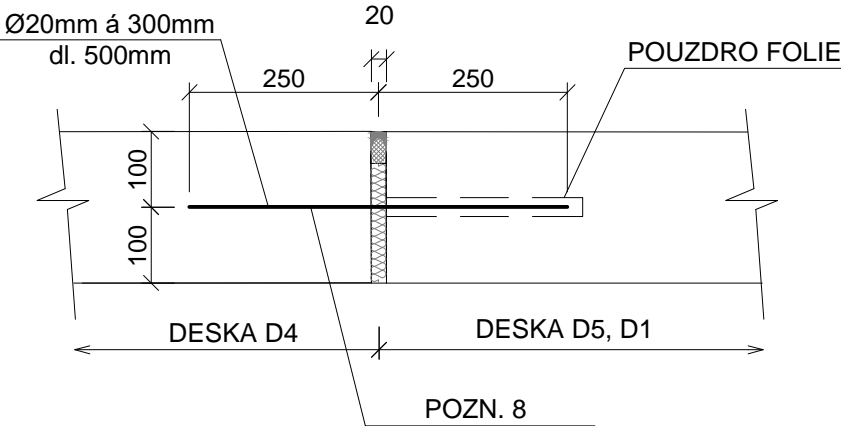
- ODDĚLOVACÍ SPÁRY KOLEM ZÁKL. PASŮ, ZDÍ, SLOUPŮ, APOD. (ŠÍŘKA 20mm) BUDOU PŘED PROVEDENÍM NÁTĚRU PODLAHY VŽDY OPATŘENY KOTVÍCÍM NÁTĚREM SIKAPRIMER 3N (ANEBO OBDODBNĚ). POTOM BUDE VLOŽEN VÝPLŇOVÝ PROFIL Z MATERIÁLU PE S UZAVŘENÝMI PÓRY. JAKO TRVALE PRUŽNÝ TMEL JE NAVRŽEN MATERIÁL SIKAFLEX PRO 3WF (ANEBO OBDODBNĚ).
- VŠECHNY ROZMĚRY STÁVAJÍCÍCH KONSTRUKCÍ NUTNO OVĚŘIT NA STAVBĚ DLE SKUTEČNÉHO STAVU. ROZMĚRY ZÁKLADOVÝCH DESEK PŘIZPŮSOBIT SKUTEČNOSTI, UPRAVIT DLE POKYNŮ AD NA STAVBĚ.
- TOC = HORNÍ HRANA BETONU
BOC = SPODNÍ HRANA BETONU
- ZÁKLADOVOU SPÁRU PŘED POLOŽENÍM PODKLADNÍHO BETONU PŘEHUTNIT
- PRACOVNÍ SPÁRA MUSÍ BÝT PŘED BETONÁŽÍ ČISTÁ, ZBAVENÁ VŠECH MECHANICKÝCH NEČISTOT, ZDRSNĚNÁ A ZVLHČENÁ (NE NASYCENÁ VODOU)
- VÝZTUŽ UPRAVIT DLE ZAMĚŘENÝCH PŮDORYSNÝCH ROZMĚRŮ NA STAVBĚ
- PŘEKRYTÍ KARI SÍTÍ JE 500mm
- POČET TRNŮ V DILATAČNÍ SPÁŘE VYKÁZÁN VE v.č. 21-03-01-SO542-02-006 DESKA D1 - VÝKRES TVARU A VÝZTUŽE, 21-03-01-SO542-02-010 DESKA D5 - VÝKRES TVARU A VÝZTUŽE

TYPOVÝ DETAIL - PŘÍČNÝ ŘEZ M 1:10

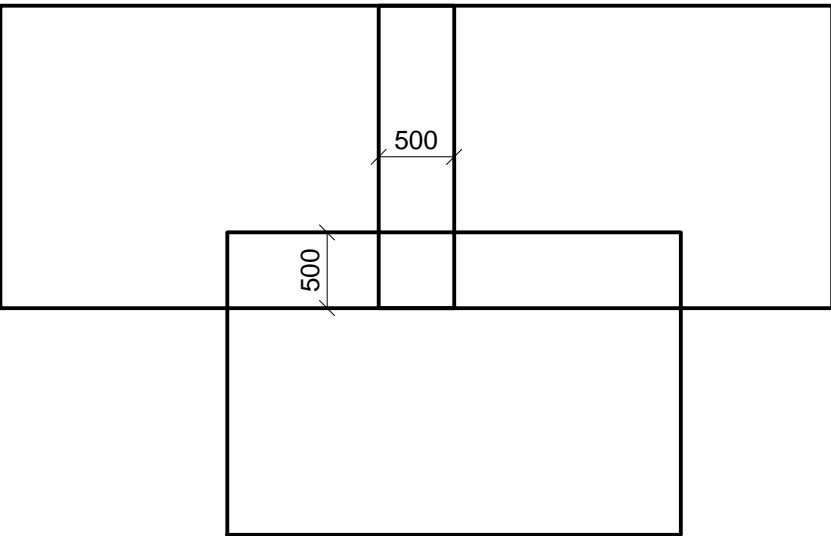


TYPOVÝ DETAIL DILATAČNÍ SPÁRY- PŘÍČNÝ ŘEZ

M 1:10



TYPOVÝ DETAIL - PŘEKRYTÍ KARI SÍTÍ (PŘEKRYTÍ MAX. 3 ks)



TABULKA VÝKAZU MATERIÁLŮ:

POPIS	MNOŽSTVÍ
BETON C 25/ 30 - XC2 - CI 0,20 - S3	cca 2,02 m³
PODKLADNÍ BETON C12/15	cca 1,04 m³
OCELOVÁ VÝZTUŽ - SVAŘOVANÁ SÍŤ Ø8/Ø8-100/100	cca 173,50 kg

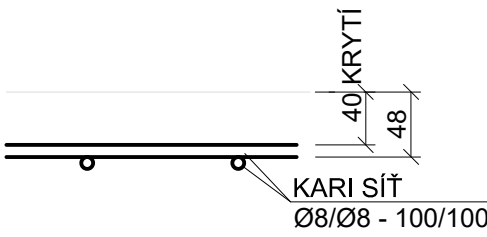
BETON dle ČSN EN 206-1: C 25/30 - XC2 - CI 0,20 - S3

OCEL: B500B

PROVÁDĚCÍ TŘÍDA dle ČSN-EN 13670 : 2

KRYTÍ VÝZTUŽE min 40 mm U HORNÍ HRANY,
min 20 mm U DOLNÍ HRANY

ROZMĚRY VÝZTUŽE JSOU VZTAŽENY K OSÁM PRUTŮ
U KARI SÍTÍ VÝZTUŽE JSOU VZTAŽENÉ K PRŮNIKU KARI SÍTĚ



0,000 = 252,620 m.n.m

SOUŘADNICOVÝ SYSTÉM JTSK, VÝŠKOVÝ SYSTÉM B.p.v.

OPTIMALIZACE POMOČNÝCH PROVOZŮ

STAVBA OPTIMALIZACE POMOČNÝCH PROVOZŮ	INVESTOR STAVBY SAKO Brno, a.s. Jedovnická 4247/2 628 00 Brno	Č. VYHOTOVENÍ
MÍSTO STAVBY SAKO Brno, a.s. Jedovnická 4247/2, Brno	JMÉNO DATUM PODPIS PROJEKTANT KONTROLOVAL	REVIZE ČÍSLO

STUPEŇ PD: DPS	JMÉNO Ing. E. Bušanská	Ing. J. Novotný	Ing. P.Otépková
ZAK.ČÍSLO: 21-03-01	DATUM 02/2022	02/2022	02/2022
MĚŘÍTKO: 1:50/1:10	PODPIS	PROJEKTANT	KONTROLOVAL VED. PROJEKTANT
ALEF BRNO spol. s r.o. Smetanova 3 602 00 BRNO IČO: 469 81 594 tel./fax: 00420 541249171 e-mail: info@alefbrno.cz	NÁZEV VÝKR. SO 542 DÍLNY MECHANICKÉ ÚDRŽBY A DÍLNY VEDLEJŠÍCH PROVOZŮ 02 - BETONOVÉ KONSTRUKCE DESKA D4 - VÝKRES TVARU A VÝZTUŽE	ČÍSLO VÝKR. 21-03-01-SO542-02-009	ČÁST: D.1.2